



**WLFW(v1.2)**

**(обновление прошивок)**

Содержание

1 Описание..... 3

2 Внешний вид..... 3

3 Подготовка ..... 3

4 Прошивка ..... 3

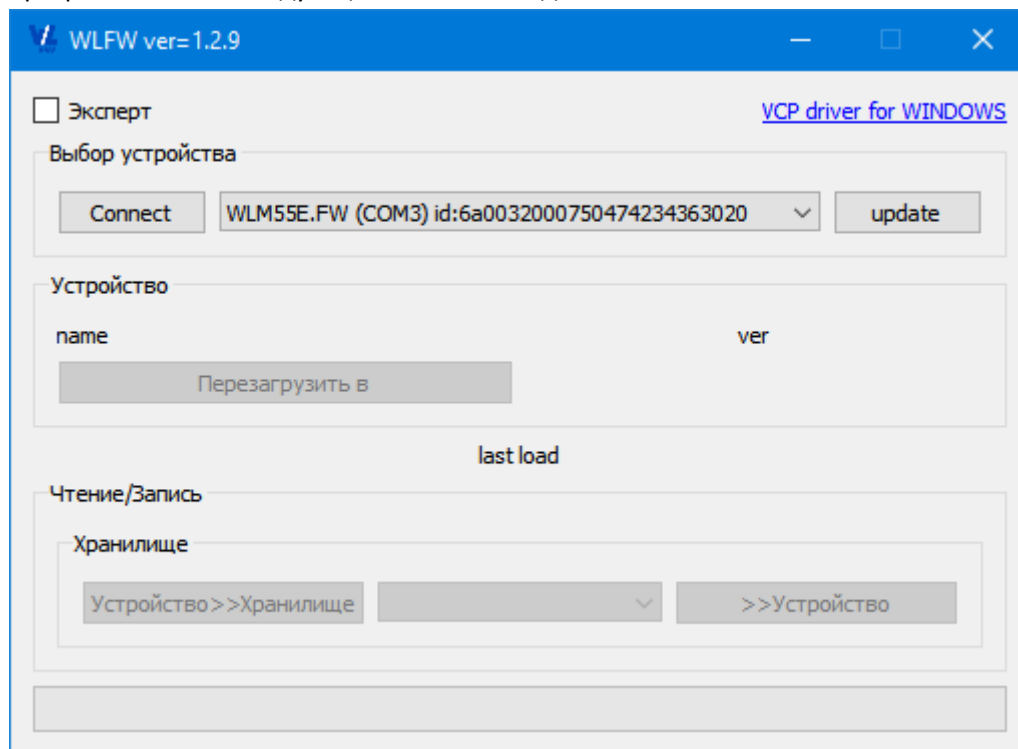
## 1 Описание.

Программа WLFW предназначена для изменения прошивки (чтение/запись) устройств WLDEV. Доступны версии для ОС Windows (7,8,10),Linux(Arm x32).

Программа создаёт папку-хранилище (репозиторий), в котором хранятся прошивки устройств.

## 2 Внешний вид.

Программа имеет следующий внешний вид.



В режиме Эксперт (Expert) – расширенный режим.

## 3 Подготовка

Для работы с контроллерами по USB в ОС Windows необходимо установить драйвер <https://cloud.mail.ru/public/47YT/2odSBJmre>

Либо воспользоваться ссылкой вверху приложения.

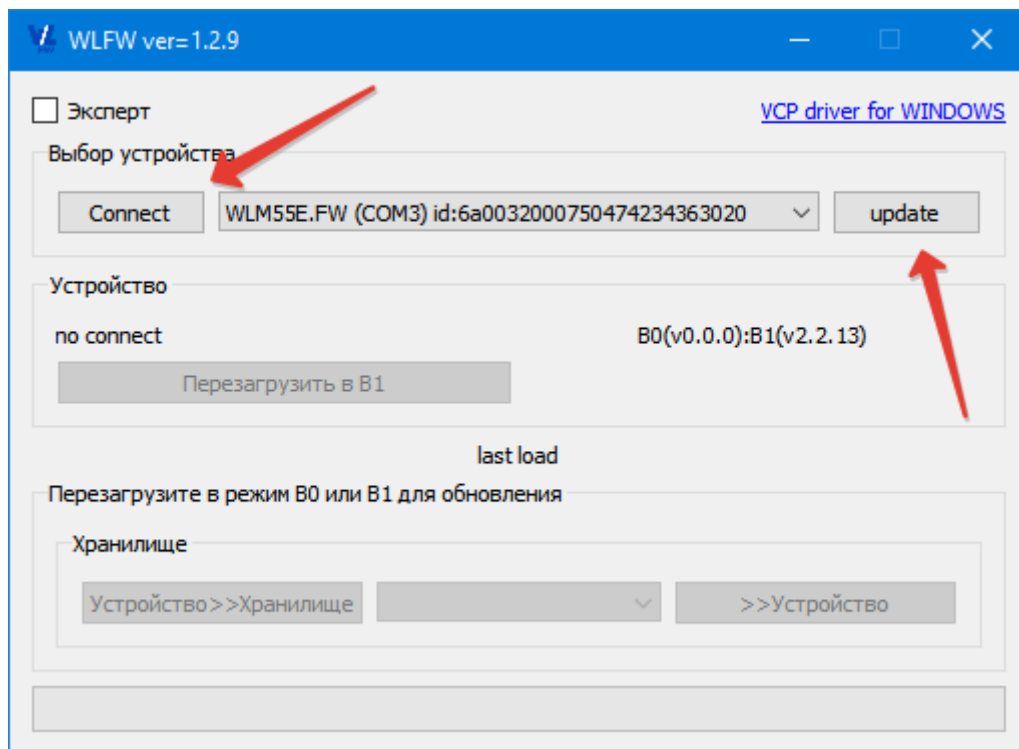
## 4 Прошивка

У контроллеров может быть две прошивки.

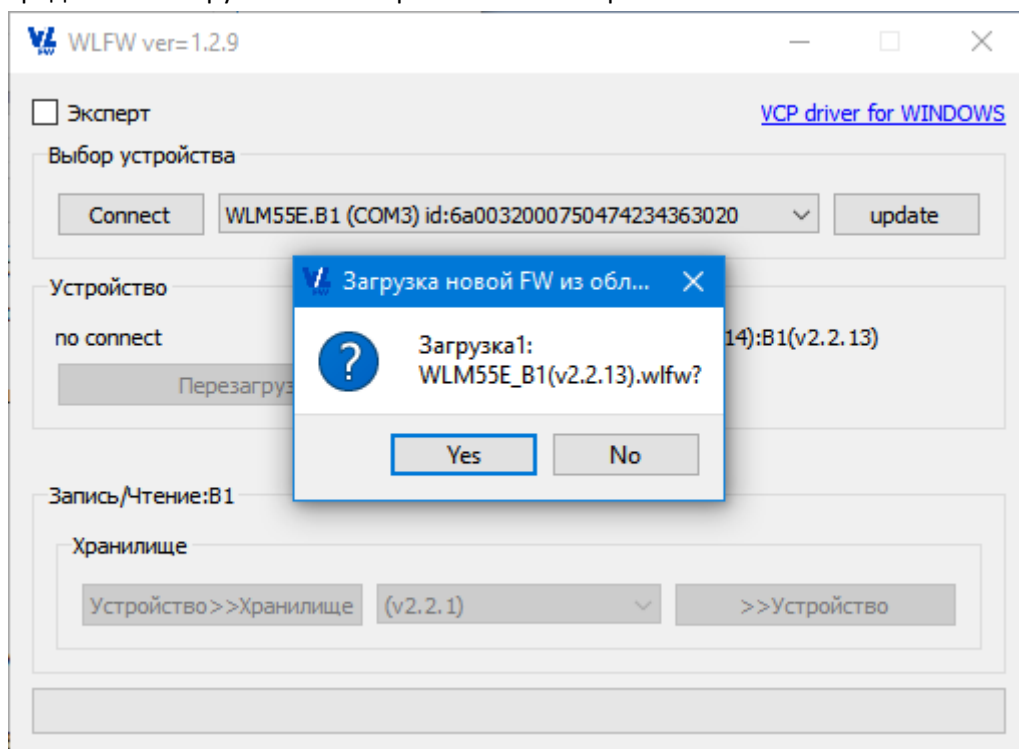
1. В0 -базовая прошивка.
2. В1 - рабочая прошивка.

Общий алгоритм работы.

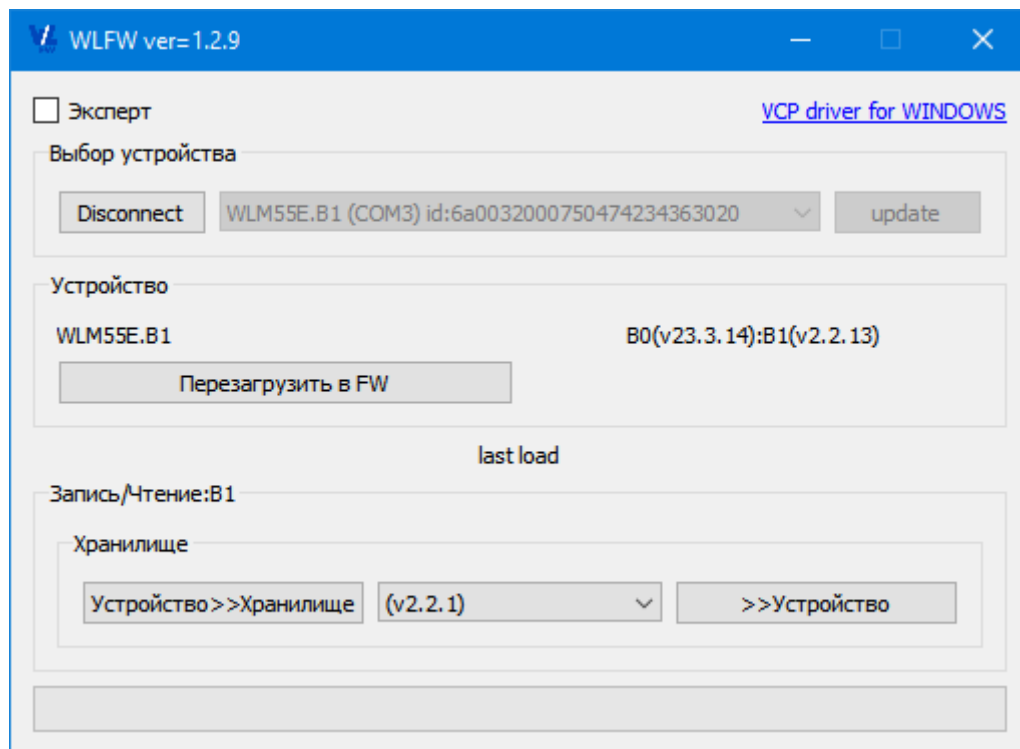
1. Подготавливаем контроллер к обновлению прошивки.
2. Запускаем программу. После чего она ищет доступные контроллеры. Для повторного поиска можем использовать кнопку “update”.
3. Выбрав нужный контроллер нажимаем кнопку “connect”. Для соединения с ним.



4. После соединения нам станут доступны кнопки работы с устройством.
5. Если мы хотим обновить B1 то мы можем перезагрузить контроллер в режим обновления B1 – нажав на кнопку «Перезагрузить в B1».
6. После перезагрузки нам станет доступен раздел работы с прошивкой. А также будет предложено загрузить новые прошивки из интернета.



После загрузки новых прошивок они добавятся в списке.



7. Теперь мы можем сохранить текущую прошивку (Устройство>>Хранилище). Или записать другую прошивку выбрав её из списка.
- 8.

Внимание !!! Если программа не смогла определить версию текущей прошивки, то перед сохранением будет предложено ввести комментарий для неё.

Для обновления прошивки B0 необходимо воспользоваться документацией к устройству.

Внимание !!! После обновления прошивок необходимо перезагрузить устройство для работы с ним.